

# Anexos embrionários



Professor Roberto Benetti

# Conceito

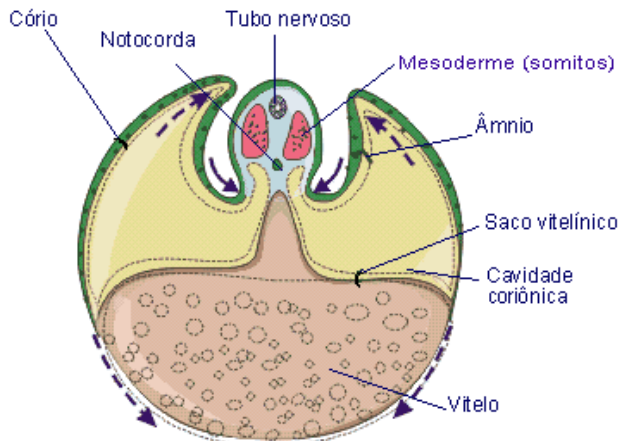
Estruturas que derivam dos folhetos germinativos mas que não fazem parte do embrião:

- Vesícula vitelínica (saco vitelínico)
- Vesícula Amniótica (Amnion) – Bolsa d'água
- Córion
- Alantóide
- Placenta
- Cordão umbilical

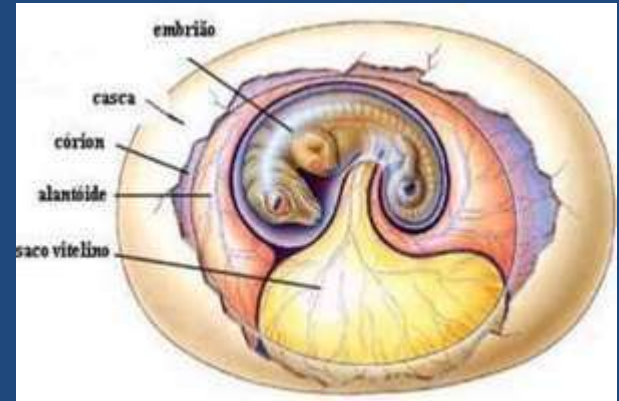
	<b>Saco vitelino</b>	<b>Âmnio</b>	<b>Cório</b>	<b>Alantóide</b>	<b>Placenta</b>
<b>Origem</b>	Endoderme e ectoderme	Ectoderme e mesoderme	Ectoderme e mesoderme	Ectoderme e mesoderme	Mista
<b>Ocorrência</b>	Peixes Anfíbios Répteis Aves Mamíferos	Répteis Aves Mamíferos	Répteis Aves Mamíferos	Aves Mamíferos	Mamíferos
<b>Funções</b>	Nutrição Hematopoiética (alguns mamíferos)	Proteção contra choques mecânicos, desidratação e manutenção da temperatura	Proteção contra choques mecânicos, absorção de cálcio e respiração	Armazenar excreções, respiração e absorção de cálcio	Nutrição, proteção, respiração, excreção, defesa imunitária e hormonal

# Vesícula vitelínica

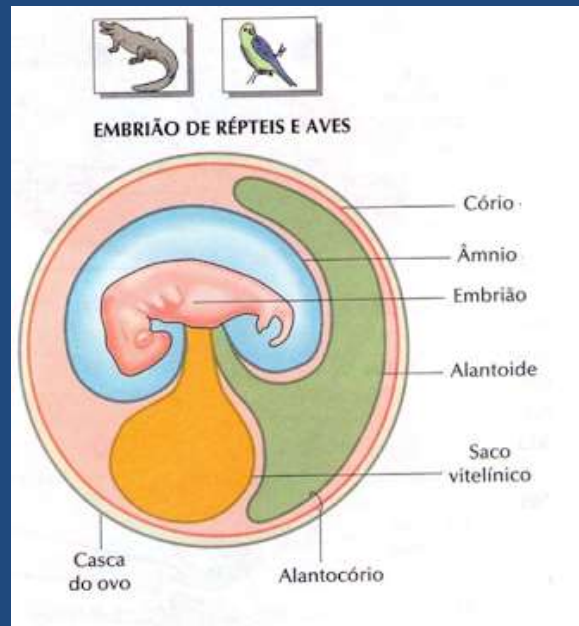
Corte transversal de um embrião de réptil durante a formação dos anexos embrionários



Corte longitudinal de embrião de réptil, com os anexos embrionários totalmente formados



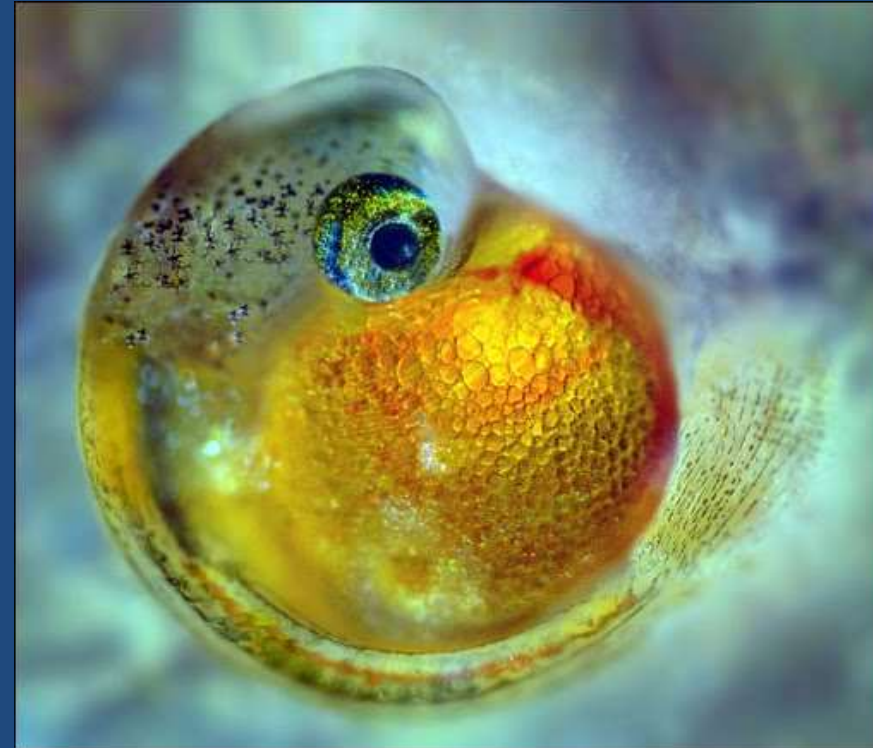
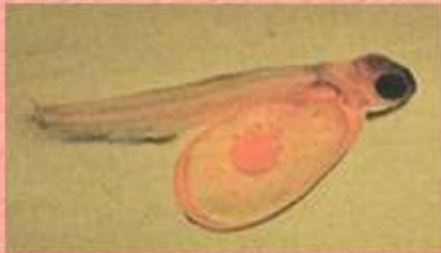
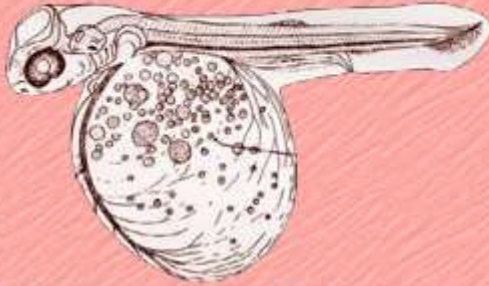
## Répteis



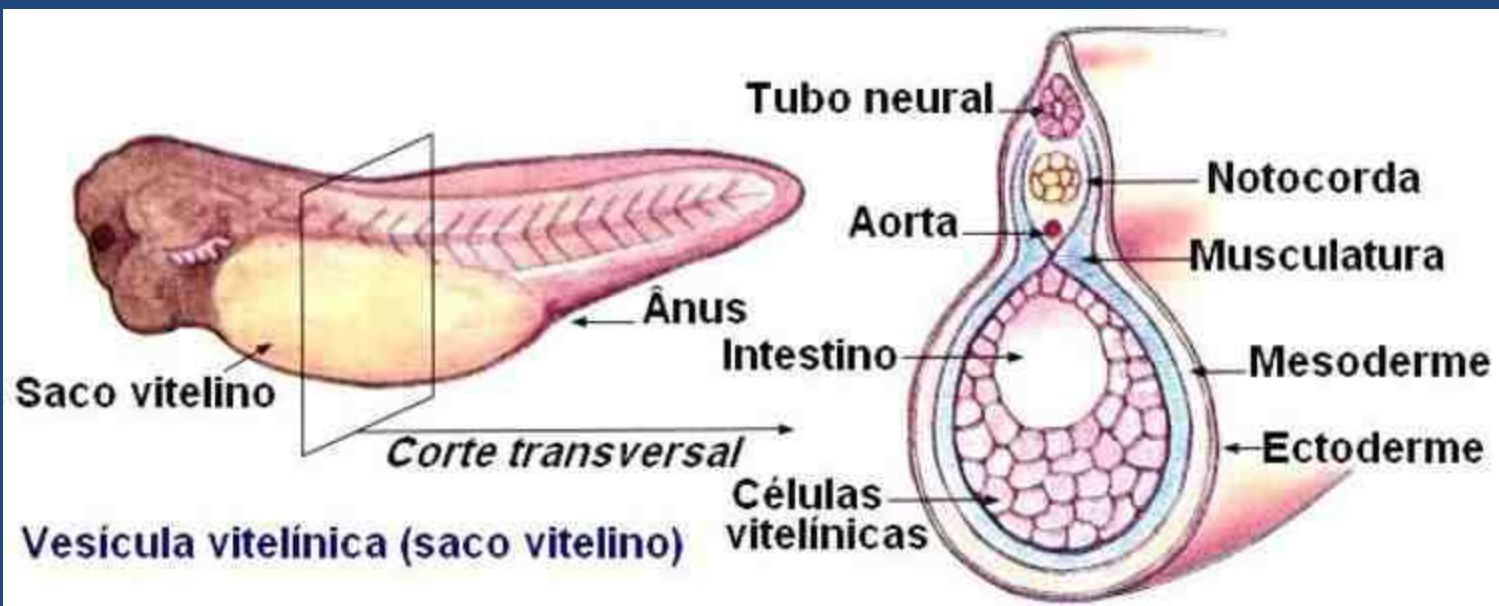
## Aves

# Vesícula vitelínica em peixes

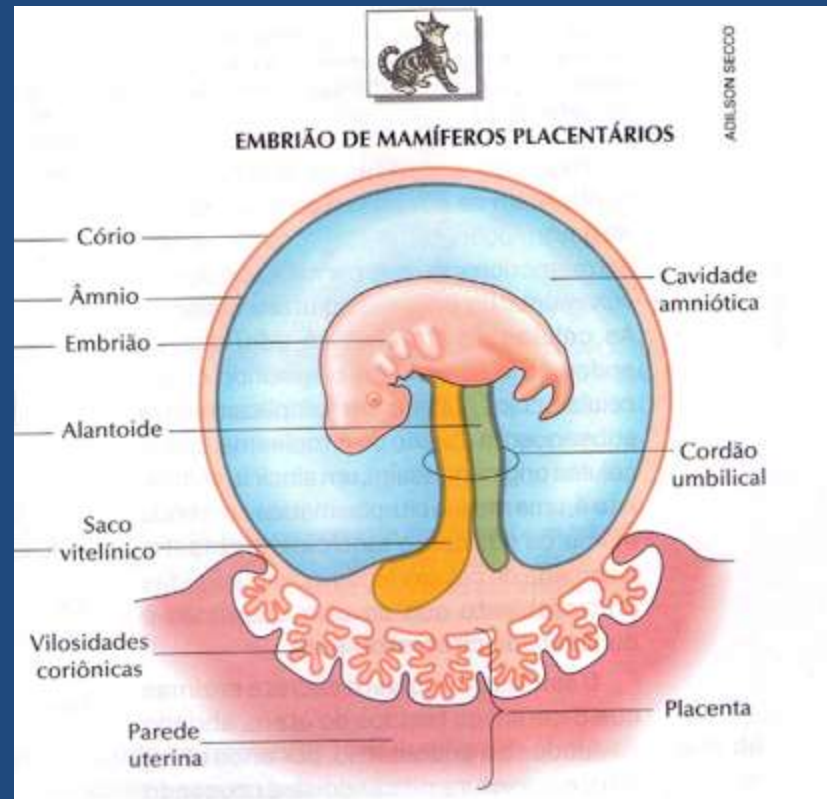
SACO VITELINO EM PEIXES



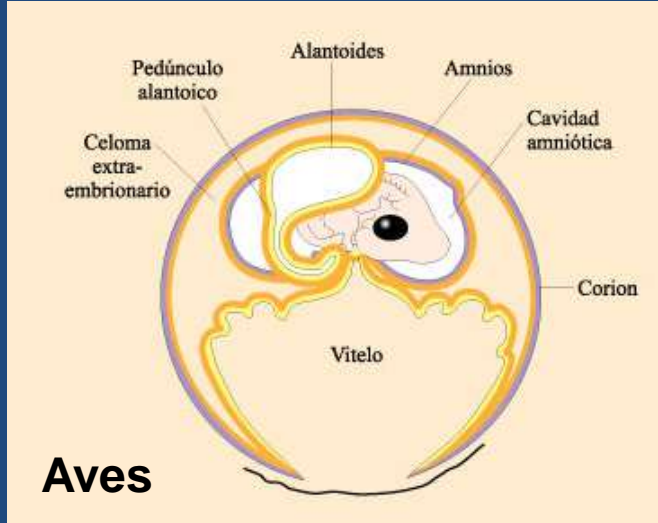
# Vesícula vitelínica em anfíbios



# Vesícula vitelínica em mamíferos



# Vesícula amniótica (bolsa d'água)



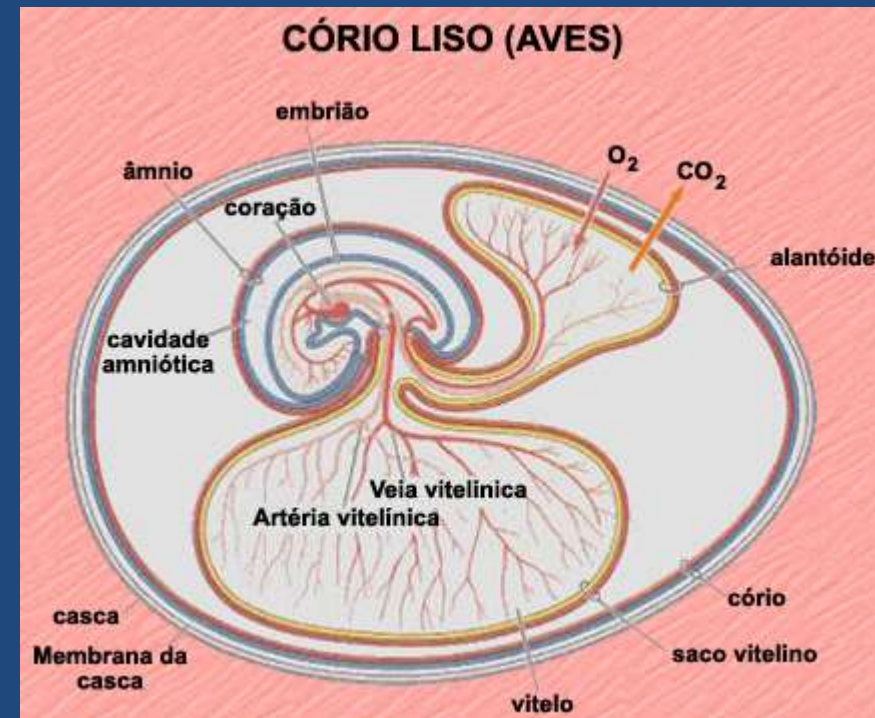
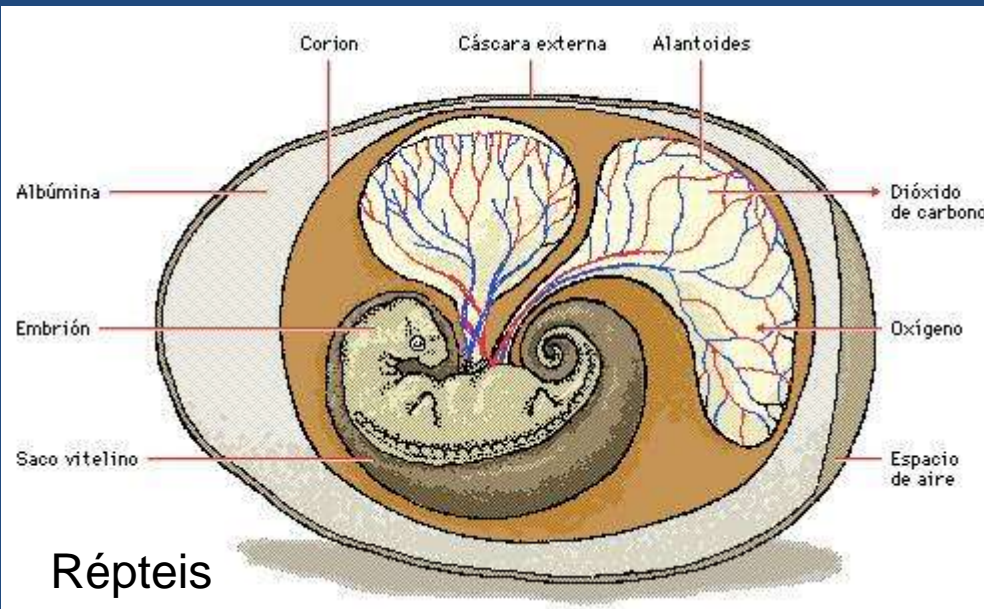
Mamíferos



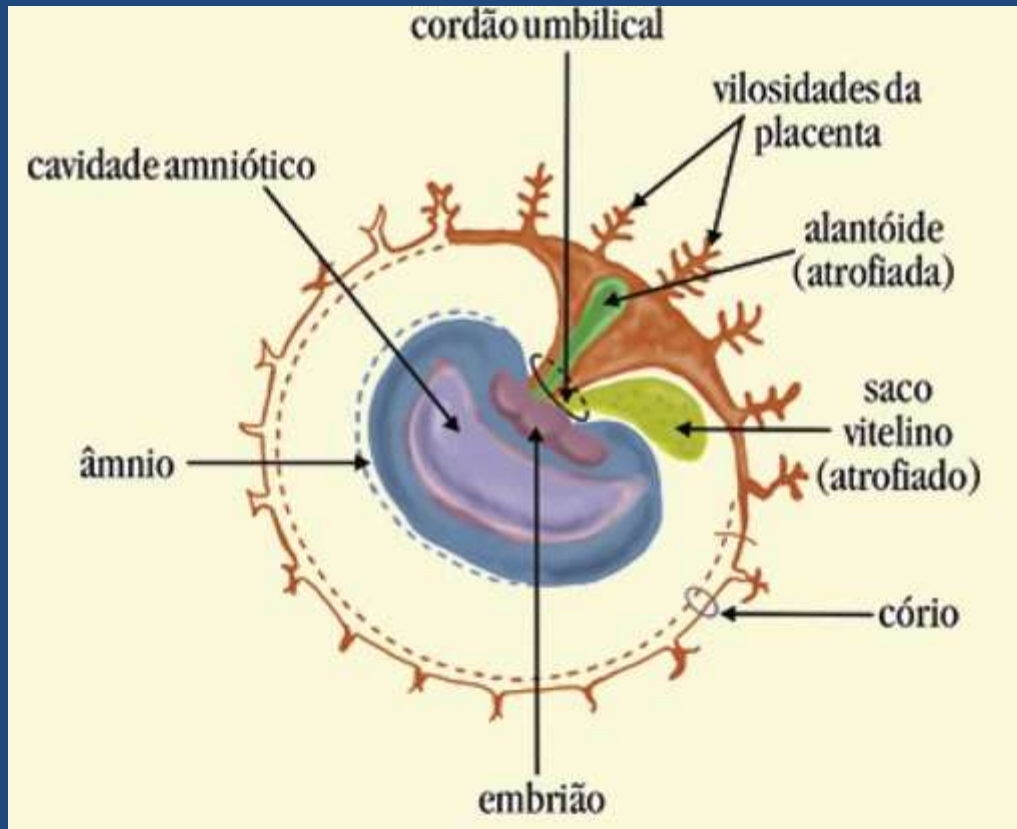
Répteis



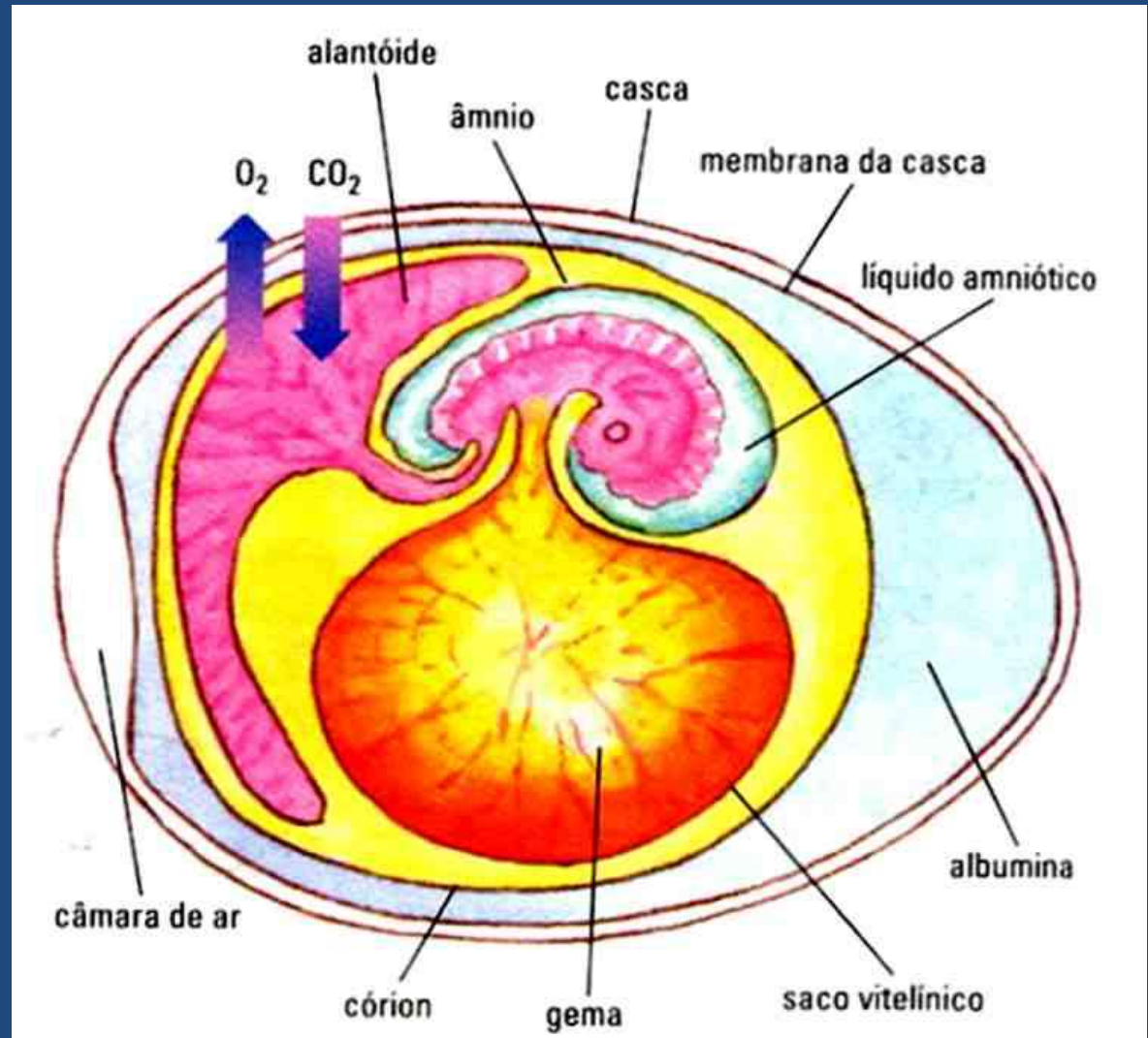
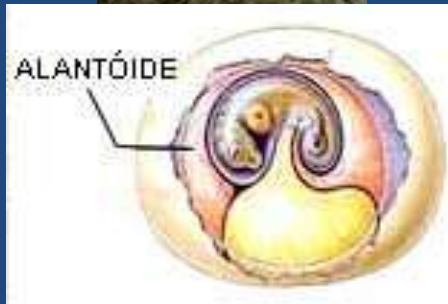
# Córon – Répteis e Aves



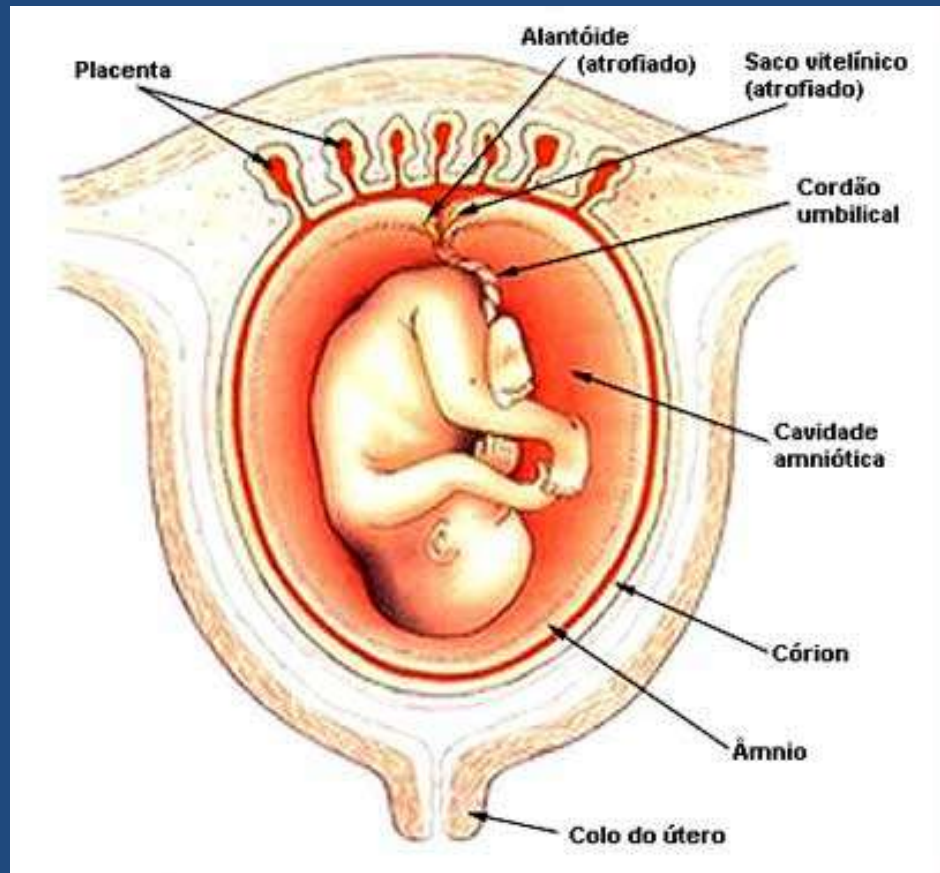
# Córon - Mamíferos



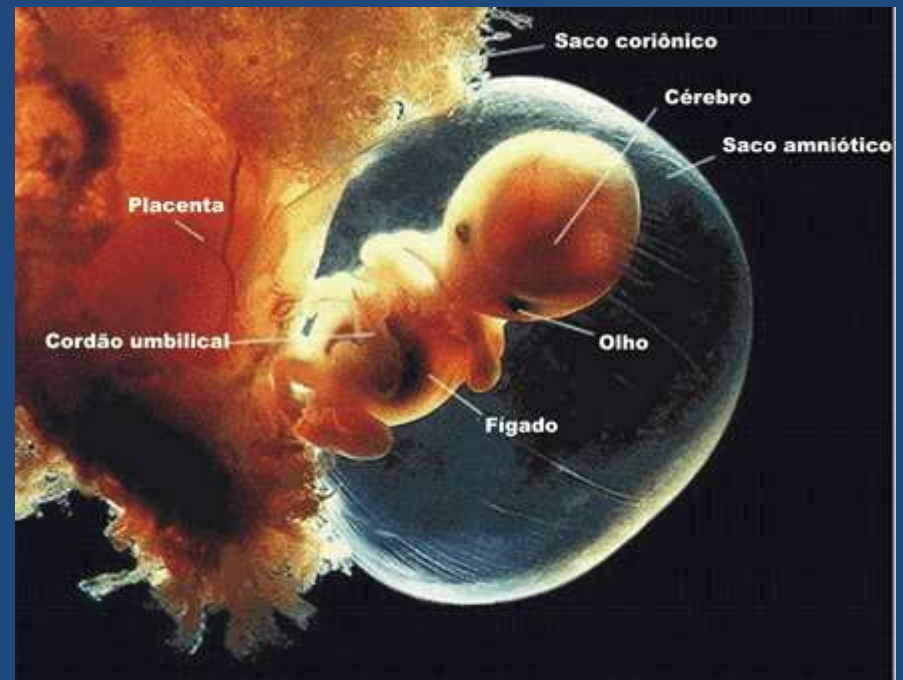
# Alantóide – Aves e Répteis



# Alantóide - Mamíferos



# Placenta

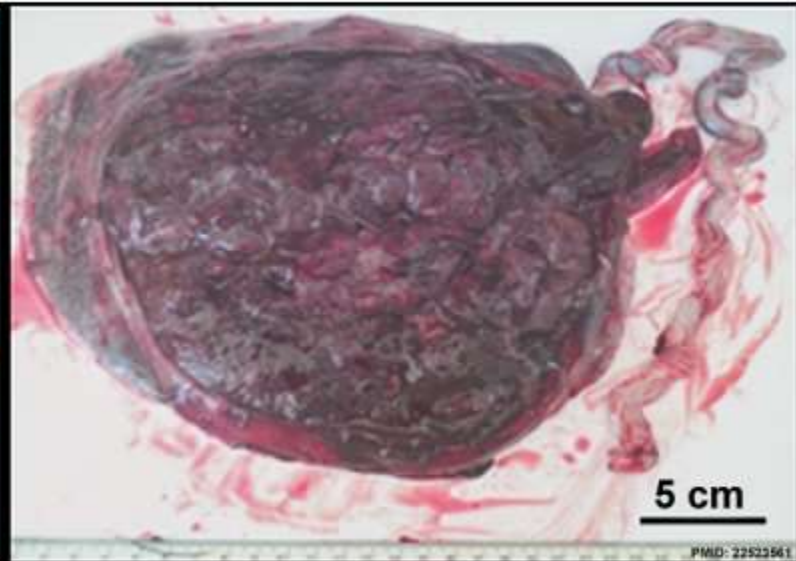


# Placenta

## Term Placenta



Fetal side



Maternal side