

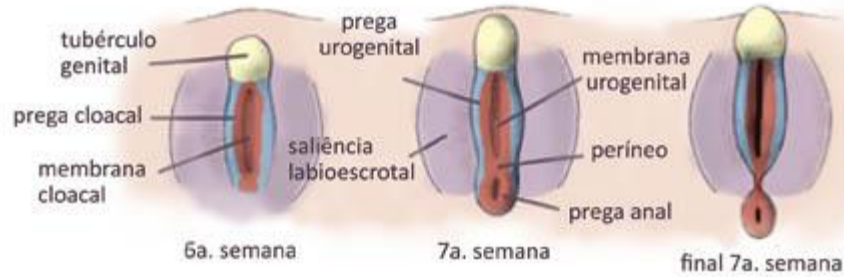


GENITÁLIAS AMBÍGUAS

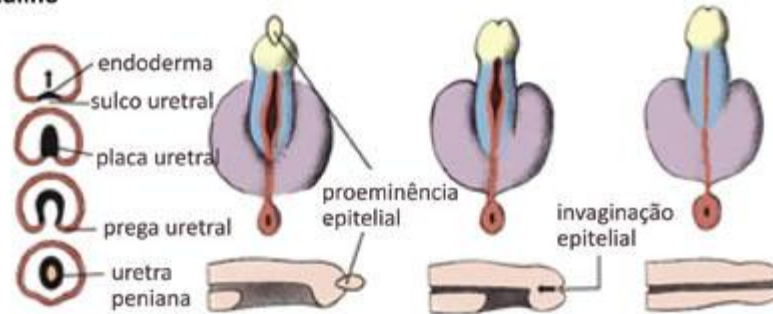
Roberto Benetti

DIFERENCIAÇÃO DA GENITÁLIA EXTERNA

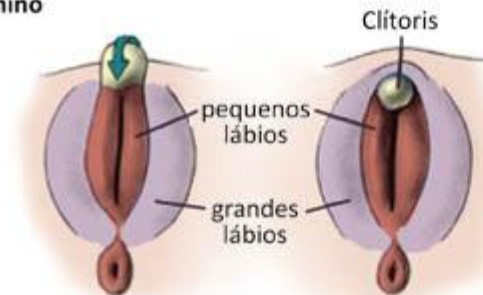
A. Estágio indiferenciado



B. Masculino



C. Feminino



É menino?



Ou menina?

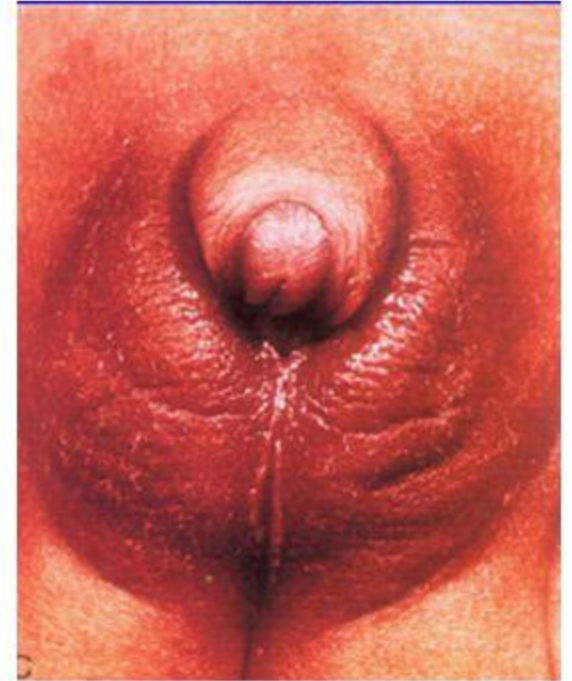


Genitália ambígua

- Anomalia física congênita em que os genitais não apresentam aparências típicas de seus sexos;



Genitália Ambígua



Sintomas

- Genitalia ambigua congénita
- Micropene
- Clitoromegalia (clítoris aumentado)
- Testículos aparentemente suspendidos



HERMAFRODITISMO

- **Características:**
- frequentemente presença de útero
- condutos genitais conforme gônadas presentes
- genitália externa ambígua ou masculinizada, hipospadia, criptorquidia
- hérnia inguinal (ovotestis ou testículo)
- ginecomastia na puberdade
- menstruação em alguns casos
- caracteres sexuais secundários femininos incompletos



FIGURA 21.12: Hermafroditismo verdadeiro: genitália externa masculinizada assimétrica e com uma gônada na região lábio-escrotal.